

会社概要



本社



三鷹事業所

社名	株式会社 筑波エンジニアリング TSUKUBA ENGINEERING CO.,LTD
所在地	〒170-0013 東京都豊島区東池袋 2-13-14 マルヤス機械ビル 2F-A TEL:03-3989-0171 FAX:03-3980-3554
所在地 三鷹事業所	〒180-0006 東京都武蔵野市中町 1-4-1 香月ビル 6F TEL:0422-38-9024 FAX:0422-38-9084
URL	http://www.tsukuba-eng.jp/
代表者	代表取締役 家坂秀樹
設立	1974年5月16日
資本金	1500万円(授權資本 3000万円)
従業員数	69名
業務内容	1. 電気、計装、配管、電気機械設備の設計、製図 2. 業務系、Web系、制御系ソフトウェアの設計・開発 3. 労働者派遣事業 4. ITP、水素水サーバーの製造販売並びに設置工事
取引銀行	三菱東京UFJ銀行 大塚支店 三井住友銀行 大塚支店
沿革	1974年5月16日 有限会社筑波設計事務所設立 1978年10月26日 組織変更 株式会社筑波設計事務所に 1986年12月10日 社名変更 株式会社筑波エンジニアリング 1995年9月11日 豊島区南大塚に移転 2004年4月1日 代表取締役に森下伸夫が就任 2014年2月12日 現住所に移転 2015年4月10日 三鷹事業所開設 2016年5月25日 代表取締役に家坂秀樹が就任 2017年3月6日 三鷹事業所移転



COMPANY PROFILE

筑波エンジニアリングは

技術に裏付けられた設計合理化を目指す会社です。

社員の「家族の繁栄・喜び」「社会へ貢献」できる一翼を担う会社です。

募集要項

主な仕事内容	発電所、産業プラント、水処理電気・計装工事設計 業務系、Web系、制御系などのソフトウェア設計・開発	勤務地	本社、三鷹事業所及び都内近郊
募集職種	1. 電気・計装・配管設計、CADオペレーター 2. SE、プログラマ	勤務時間	本社:9:00~17:45 (週のうち祝日のある土曜:9:00~12:30)
資格	1. 電気・計装・配管設計経験者、CAD経験者(未経験者可) 2. VB、ASP、JAVAなどの経験者・学習者	給与	経験、実績、能力等考慮の上、 当社規定により優遇します
雇用形態	正社員、契約社員	待遇	各種社会保険(健康、厚生、雇用、労災)完備、 交通費支給
		休日休暇	完全週休二日制(土日)、祝日、年末年始、有給休暇
		応募方法	履歴書及び職務経歴書を総務宛に郵送下さい 当社HPエントリー画面より応募できます http://www.tsukuba-eng.jp/

主な客先

- 株式会社日立プラントコンストラクション
- 株式会社日立製作所
- 日立プラント建設サービス株式会社
- 株式会社ジェイベック
- 日本ドライケミカル株式会社
- 株式会社関電工
- 藤田エンジニアリング株式会社
- 東北発電工業株式会社
- 横河ソリューションサービス株式会社
- 株式会社IHIエスキューブ
- 太平電業株式会社
- 八洲電機株式会社
- IHIプラント建設株式会社
- 東邦電気工事株式会社
- 山九プラントテクノ株式会社
- 他(順不同・敬略称)

株式会社 筑波エンジニアリング
TSUKUBA ENGINEERING CO.,LTD

2017年3月発行

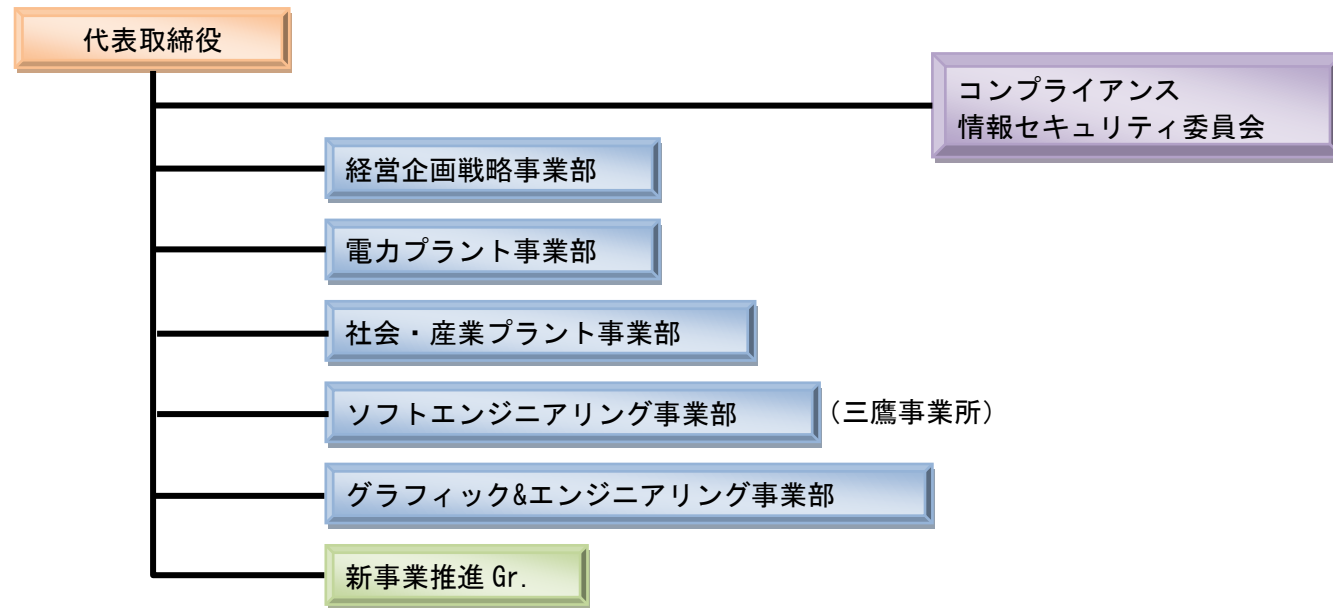
筑波理念

■ 筑波エンジニアリングは、常に顧客の立場に立ち・行動し、顧客の役に立つ事を考えております。又、社会に貢献出来る会社作りとして会社の<企業理念>を作成致しました。

<企業理念>

- ・技術に裏付けられた設計合理化を目指す会社とする。
- ・社員の「家族の繁栄・喜び」・「社会へ貢献」の出来る一翼を担う会社とする。

会社組織図



電力プラント事業部

■ 3次元CAD使用によるプラント内設備の総合設計を受託します。

<発電プラントの電気・計装工事設計>

- ・2D,3D-CADによる、配管・配管計画及び各調整業務
- ・3D-CADによる計画物の配置計画
- ・各種施工図、計画図のCAD作図
- ・各種計画物の耐震計算
- ・ケーブル設計

<発電所定検>

- ・発電プラント定検工事設計



社会・産業プラント事業部

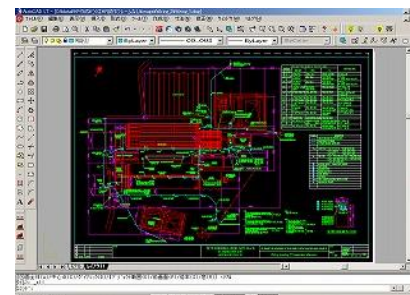
■ 各種プラントの電気・計装工事設計、配管工事設計を受託します。

<プラント設計>

- ・火力発電所設備
- ・水処理上下水設備
- ・ビル設備
- ・太陽光発電設備
- ・陽子線治療設備

<派遣業務>

- ・電気・計装エンジニアの派遣によるエンジニアリング支援
- ・機械設備エンジニアの派遣によるエンジニアリング支援



ソフトエンジニアリング事業部

■ お客様のニーズを引き出し、最適なシステム提案・きめ細やかなシステム開発など、フットワークの良いユーザーサポートを行う事を、モットーに業務を行っております。ソフトエンジニアリング事業部は、三鷹事業所にて業務を行う事となりました。

<業務支援ソフトの設計・開発>

- ・ソフトウェアの設計・開発
- ・ブラウザを使用したWebアプリケーションの設計・開発
- ・データベースの設計・構築
- ・AutoCAD用の設計支援ツールの作成

<ホームページの作成>

- ・企業のコンセプトにあったホームページを作成
- ・ホームページへのアクセス率をアップするためのデザインを提案
- ・ホームページ公開後の運用についての教育及び支援

<Microsoftパートナーへの参加>

- ・Windowsベースの開発

Microsoft Partner

Silver Application Development

グラフィック&エンジニアリング事業部

■ 長年培った設計業務のスキルを生かし、進化著しい、IT・ソフトウェアの技術を積極的に取り入れ、クオリティの高い製品を目指します。

<3DCGIによる、安全・教育用の動画作成>



<3次元CADによる、各種設計支援>



<i-Padなど、タッチパネルモバイルを使用した設計支援アプリケーション>

- ・図面書き込みシステム(現場での図面データの閲覧及び書き込み)
- ・設備劣化診断システム

新事業推進Gr

<アクリファイ>

- ・高濃度水素水サーバー



<タッチパネル式案内板の制作>

- ・3D画像を使用した使いがっつりの良い案内板

